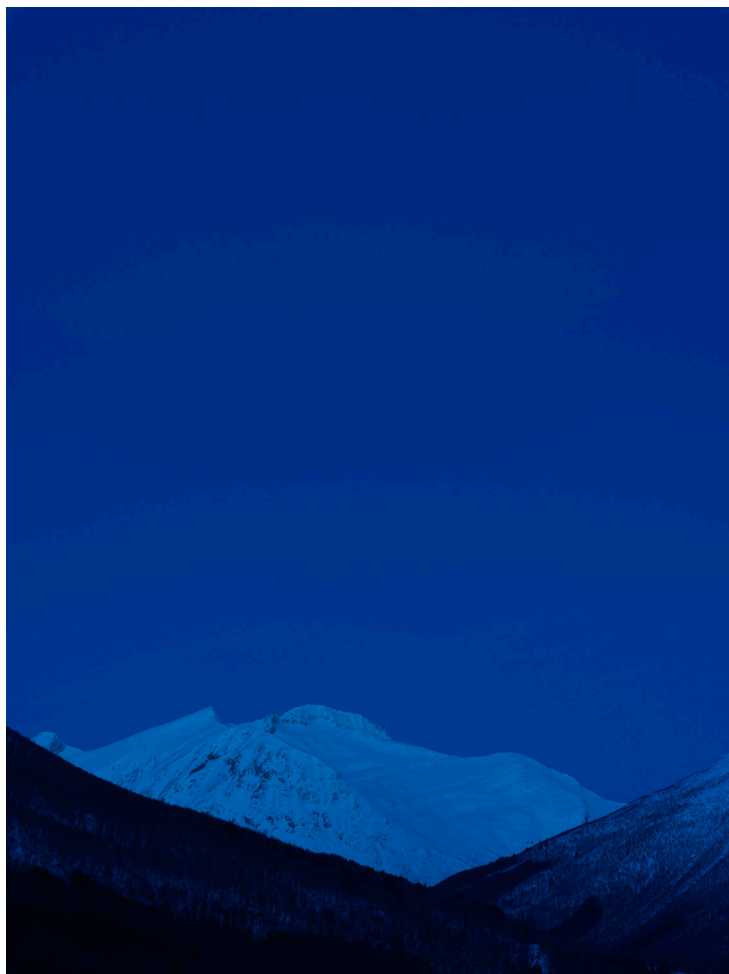


PoMo Trondheim presenterer utstillingene

CATHERINE OPIE
Mountains Don't Know Their Names

KEN PRICE
Fremmede landskap

25. JUNI 2026 – 3. JANUAR 2027



CATHERINE OPIE, *UNTITLED #3 (NORWAY MOUNTAIN)*, 2024
POMO COLLECTION. © CATHERINE OPIE

PoMo

A Museum of Modern &
Contemporary Art in Trondheim

CATHERINE OPIE

Mountains Don't Know Their Names

KEN PRICE

Fremmede landskap

25. JUNI 2026 – 3. JANUAR 2027

INNHold

INTRODUKSJON	s. 3
OM UTSTILLINGEN: CATHERINE OPIE	s. 4–5
KOMPLETT VERKSLISTE: CATHERINE OPIE	s. 6–10
OM UTSTILLINGEN: KEN PRICE	s. 12–13
KOMPLETT VERKSLISTE: KEN PRICE	s. 14
VERK I UTSTILLINGENE	s. 16–17
KUNSTNERBIOGRAFIER	s. 18–19
OM OSS	s. 20
HISTORIEN OM POMO	s. 21
NOTER TIL REDAKTØRENE	s. 22

INTRODUKSJON

Etter Louise Bourgeois-utstillingen *Echo of the Morning* er PoMo nå klart for to nye separatutstillinger på PoMo. Torsdag 25. juni åpner *Catherine Opie – Mountains Don't Know Their Names* og *Ken Price – Fremmede landskap*.

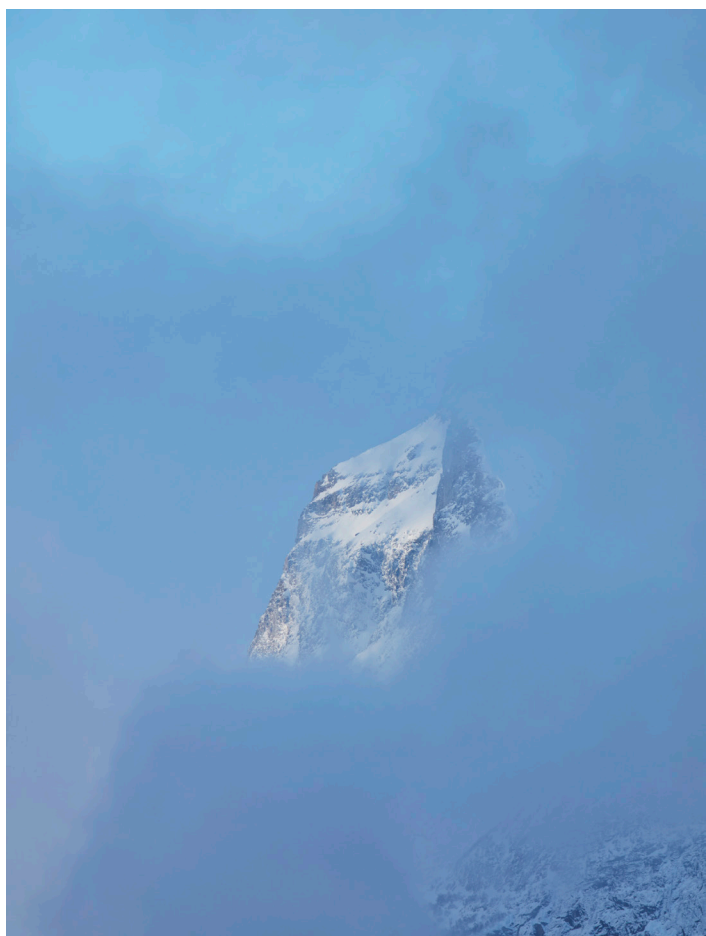
Ved å samle to innflytelsesrike amerikanske kunstnere som jobber med fotografi, skulptur og materialeksperimentering, presenterer utstillingene ulike, men beslektede perspektiver på landskap, persepsjon, minner og forholdet mellom mennesker og sted. Dette er den første separatutstillingen med Catherine Opies verk i Midt Norge, og den aller første separatutstillingen med Ken Price i Norge.

OM UTSTILLINGEN

CATHERINE OPIE – MOUNTAINS DON'T KNOW THEIR NAMES

Skapt i tett samarbeid med kunstneren samler *Mountains Don't Know Their Names* en ny verksgruppe utviklet i løpet av en tre uker lang biltur gjennom det norske vinterlandskapet i 2024.

I løpet av karrieren sin har Catherine Opie utforsket forholdet mellom mennesker, steder og identitet. I denne utstillingen retter hun blikket mot Norske fjell, fjorder og sport av menneskelig tilstedeværelse i landskapet. I stedet for tradisjonell landskapsfotografi fungerer disse verkene nesten som portretter av naturen selv. Opie beskriver hvordan hun tilbrakte tid med hvert fjell, og ventet i skiftende vær og lys for å forstå hvert fjells særegne energi og nærvær. Det som begynte som en jakt på det karakteristiske norske blå lyset, utviklet seg gradvis til en refleksjon over landskap, fotografi, minner og kulturell identitet.



Jeg tilbrakte mye tid med hvert fjell, ventet i timevis ute, noen ganger i flere dager, mens vi ble kjent med hverandre. På den måten kunne jeg best kjenne energien deres, særpreget deres, og skape ekte portretter av denne unike delen av verden. Mitt opprinnelige mål var å lete etter det blå lyset og portrettere fjellene, men etter hvert som reisen utviklet seg, dukket tanken på det hverdagslige, det klisjéfylte, opp. Disse forholdene mellom landskap og fotografi var det som til slutt utspilte seg for meg.

Catherine Opie, Kunstner

CATHERINE OPIE, *UNTITLED #1 (MEDITATION)*, 2024
© CATHERINE OPIE, COURTESY REGEN PROJECTS, LOS ANGELES;
LEHMANN MAUPIN, NEW YORK, HONG KONG, LONDON, AND SEOUL;
THOMAS DANE GALLERY, LONDON AND NAPOLI

Utstillingen inkluderer 53 fotografier fra serien *Norwegian Mountains*, hvor Opie både omfavner og utfordrer landskapsfotografiets konvensjoner. Fotografiene beveger seg mellom det dokumenterende og det personlige, mellom det monumentale og det intime.

De fotografiske arbeidene ledsages av 30 keramiske fjellskulpturer laget både før og etter kunstnerens reise til Norge. Delvis minner, delvis fantasi, gjenspeiler skulpturene Opies emosjonelle og fysiske møte med landskapene hun observerte. Arbeidene ble utviklet under hennes opphold ved Anderson Ranch Arts Center i Colorado, et sted som også har en nær tilknytning til Ken Price, som jobbet der på 1970 tallet. Slik oppstår en subtil dialog mellom de to utstillingene på PoMo.

Utstillingen inkluderer også to nye stedsspesifikke videoinstallasjoner av kunstner og Emmy prisvinnende filmskaper Kate Kunath, som fulgte Opie gjennom reisen i Norge. Kunaths arbeider fanger de poetiske, humoristiske, sårbare og målbevisste sidene ved Opies prosess, samtidig som de stiller spørsmål ved selve observasjonen, og hvordan det å se former det vi faktisk oppfatter.

Mountains Don't Know Their Names er til syvende og sist en utstilling om nærvær: om møtet mellom menneske og landskap, og om vårt behov for å gi mening, historier og navn til steder som eksisterer helt uavhengig av oss. Utstillingen er produsert av PoMo i nært samarbeid med Catherine Opie. Dette er den første større separatutstillingen med Catherine Opies verk i Midt Norge.

Det var virkelig en av de mest utrolige bilturene i mitt liv. Jeg opplevde at denne flytende, eldgamle livskraften jeg var vitne til, rørte meg. Jeg kjente energien i et sted, og det er så interessant hvordan det å tilbringe tid med elementene, å se på dem, gjør at de trenger inn i sjelen din og skaper en lengsel etter å oppleve det igjen. For meg handler det også om nysgjerrigheten rundt hvordan du, som utenforstående, kan begynne å føle et steds ethos eller idé, og om du kan legemliggjøre det. Jeg synes det er et fascinerende spørsmål for alle som lager bilder, dokumentarfilmer eller fotografier. Og jeg har mislyktes gang på gang, men denne verksgruppen fikk komme helt til sin fulle form, og jeg følte at jeg faktisk forsto noe da jeg dro.

Catherine Opie, Kunstner

Takk

Utstillingen *Mountains Don't Know Their Names* er produsert av PoMo i nært samarbeid med Catherine Opie. Med tillatelse fra kunstneren; Regen Projects, Los Angeles; Lehmann Maupin, New York, Hong Kong, London, and Seoul; Thomas Dane Gallery, London and Napoli. Dette er den første større separatutstillingen av kunstnerens arbeid i Midt-Norge.

KOMPLETT VERKSLISTE

CATHERINE OPIE – MOUNTAINS DON'T KNOW THEIR NAMES

CLICHÉ

Aurlandsvangen

2024

Pigmenttrykk

101.6 × 134.6 cm

Catherine Opie Studio

Blue Mountain

2024

Pigmenttrykk

81.3 × 61 cm

Catherine Opie Studio

Circle of Ice

2024

Pigmenttrykk

101.6 × 134.6 cm

Catherine Opie Studio

Frozen Falls

2024

Pigmenttrykk

101.6 × 76.2 cm

Catherine Opie Studio

Glowing Mountain

2024

Pigmenttrykk

101.6 × 76.2 cm

Catherine Opie Studio

Gray Mountain

2024

Pigmenttrykk

81.3 × 61 cm

Catherine Opie Studio

Hidden Sun

2024

Pigmenttrykk

76.2 × 101.6 cm

Catherine Opie Studio

Moonrise

2024

Pigmenttrykk

67.6 × 50.8 cm

Catherine Opie Studio

Munch Sky

2024

Pigmenttrykk

101.6 × 134.6 cm

Catherine Opie Studio

Purple Mountain

2024

Pigmenttrykk

81.3 × 61 cm

Catherine Opie Studio

Sunrise

2024

Pigmenttrykk

67.6 × 50.8 cm

Catherine Opie Studio

Yellow Mountain

2024

Pigmenttrykk

81.3 × 61 cm

Catherine Opie Studio

NORWAY MOUNTAINS

Untitled #1 (Norway Mountain)

2024

Pigmenttrykk

195.6 × 147.3 cm

PoMo Collection

Untitled #2 (Norway Mountain)

2024

Pigmenttrykk

195.6 × 147.3 cm

Catherine Opie Studio

Untitled #3 (Norway Mountain)

2024

Pigmenttrykk

195.6 × 147.3 cm

PoMo Collection

Untitled #4 (Norway Mountain)

2024

Pigmenttrykk

195.6 × 147.3 cm

Catherine Opie Studio

Untitled #5 (Norway Mountain)

2024

Pigmenttrykk

195.6 × 147.3 cm

Catherine Opie Studio

Untitled #7 (Norway Mountain)

2024

Pigmenttrykk

195.6 × 147.3 cm

Catherine Opie Studio

Untitled #8 (Norway Mountain)

2024

Pigmenttrykk

195.6 × 147.3 cm

Catherine Opie Studio

Untitled #9 (Norway Mountain)

2024

Pigmenttrykk

195.6 × 147.3 cm

Catherine Opie Studio

Untitled #10 (Norway Mountain)
2024
Pigmenttrykk
195.6 × 147.3 cm
Reitan Family Collection

WHITE MOUNTAINS
Untitled #1 (White Mountain)
2024
Pigmenttrykk
101.6 × 76.2 cm
Catherine Opie Studio

Untitled #2 (White Mountain)
2024
Pigmenttrykk
101.6 × 76.2 cm
Catherine Opie Studio

Untitled #3 (White Mountain)
2024
Pigmenttrykk
101.6 × 76.2 cm
Catherine Opie Studio

Untitled #4 (White Mountain)
2024
Pigmenttrykk
101.6 × 76.2 cm
Catherine Opie Studio

Untitled #5 (White Mountain)
2024
Pigmenttrykk
101.6 × 76.2 cm
Catherine Opie Studio

FJORDS
Untitled #1 (Fjord)
2024
Pigmenttrykk
101.6 × 76.2 cm
Catherine Opie Studio

Untitled #2 (Fjord)
2024
Pigmenttrykk
101.6 × 76.2 cm
Catherine Opie Studio

Untitled #3 (Fjord)
2024
Pigmenttrykk
101.6 × 76.2 cm
Catherine Opie Studio

Untitled #4 (Fjord)
2024
Pigmenttrykk
101.6 × 76.2 cm
Catherine Opie Studio

Untitled #5 (Fjord)
2024
Pigmenttrykk
101.6 × 76.2 cm
Catherine Opie Studio

Mountain #1 (Before)
2023
Svart fjelleire med glasur
25.4 × 15.2 × 17.8 cm
Catherine Opie Studio

Mountain #5 (Before)
2023
Steintøy med glasur
19.1 × 16.5 × 15.2 cm
Catherine Opie Studio

Mountain Range #14 (After)
2025
Kastanjeleire med glasurer
4.8 × 19.1 × 7.6 cm
Catherine Opie Studio

Mountain Range #17 (After)
2025
Kastanjeleire med glasurer
3.8 × 26.7 × 12.1 cm
Catherine Opie Studio

Mountain #2 (Before)
2023
Steintøy og porselen med glasur
19.1 × 20.3 × 16.5 cm
Catherine Opie Studio

Mountain #6 (Before)
2023
Svart fjelleire og steintøy med glasur
17.8 × 16.5 × 12.7 cm
Catherine Opie Studio

Mountain #2 (After)
2025
Jinx-porselen med glasurer
8.3 × 20.6 × 20.3 cm
Catherine Opie Studio

Mountain #13 (Before)
2023
Steintøy og porselen med glasur
21.6 × 17.8 × 24.1 cm
Catherine Opie Studio

Mountain #4 (Before)

2023

Svart fjelleire med glasur

17.8 × 11.4 × 11.4 cm

Catherine Opie Studio

Mountain #9 (Before)

2023

Steintøy med glasur

16.5 × 14 × 6.4 cm

Catherine Opie Studio

Mountain #7 (Before)

2023

Svart fjelleire og høvlet porselen med glasur

15.2 × 11.4 × 7.6 cm

Catherine Opie Studio

Mountain #8 (Before)

2023

Steintøy med delvis glasur

15.2 × 15.2 × 8.9 cm

Catherine Opie Studio

Mountain #5 (After)

2025

Kastanjeleire med glasurer

15.2 × 36.8 × 17.8 cm

Catherine Opie Studio

Mountain #26 (After)

2025

Askeleire med glasurer

6.4 × 18.8 × 17.2 cm

Catherine Opie Studio

Mountain #20 (After)

2025

BMX-spesialleire med glasurer

11.4 × 24.1 × 21 cm

Catherine Opie Studio

Mountain #23 (After)

2025

Porselen med glasurer

12.5 × 43.2 × 21.6 cm

Catherine Opie Studio

Mountain #7 (After)

2025

Askeleire med matte glasurer

15.5 × 21.6 × 18 cm

Catherine Opie Studio

Mountain #10 (After)

2025

Porselen med glasurer

10.8 × 23.5 × 21.6 cm

Catherine Opie Studio

Mountain #24 (After)

2025

Porselen med glasurer

12.7 × 31.8 × 12.7 cm

Catherine Opie Studio

Mountain #8 (After)

2025

BMX-grogleire med glasurer

3.8 × 12.7 × 9.5 cm

Catherine Opie Studio

Mountain #12 (Split-Mountain, Before)

2023

Steintøy med glasur

Sammen: 16.5 × 15.9 × 17.8 cm

Hver: 16.5 × 8.9 × 15.9 cm / 15.9 × 7.6 × 17.8 cm

Catherine Opie Studio

Mountain Range, Split #16 (After)

2025

Kastanjeleire med glasurer

Sammen: 5.1 × 12.1 × 8.9 cm

Hver: 5.1 × 8.3 × 7 cm / 3.2 × 8.9 × 5.1 cm

Catherine Opie Studio

Mountain # 22B (After)

2025

BMX-grogleire med glasurer

8.3 × 23.5 × 17.5 cm

Catherine Opie Studio

Mountain #18 (After)

2025

Kastanjeleire med glasurer

10.2 × 24.8 × 21.6 cm

Catherine Opie Studio

Mountain #10 (Before)

2023

Steintøy med glasur

19.1 × 19.1 × 16.5 cm

Catherine Opie Studio

Mountain #4 (After)

2025

BMX-spesialleire med glasurer

17.2 × 19.7 × 16.5 cm

Catherine Opie Studio

Mountain #12 (After)

2025

Kastanje- og BMX-grogleire med glasurer

18.4 × 15.5 × 14.6 cm

Catherine Opie Studio

Mountain #15 (After)

2025

Porselen og kastanjeleire med glasurer

17.8 × 25.4 × 20.3 cm

Catherine Opie Studio

Mountain #28 (After)

2025

Porselen og glasurer

4.8 × 14.2 × 15 cm

Catherine Opie Studio

Mountain #11 (After)

2025

Steintøy med glasurer

19.1 × 31.1 × 30.7 cm

Catherine Opie Studio

MEDITATION

Untitled #1 (Meditation)

2024

Pigmenttrykk

195.6 × 147.3 cm

Catherine Opie Studio

Untitled #2 (Meditation)

2024

Pigmenttrykk

195.6 × 147.3 cm

Catherine Opie Studio

Untitled #6 (Norway Mountain)

2024

Pigmenttrykk

195.6 × 147.3 cm

Catherine Opie Studio

VERNACULAR

Blue Night (Vernacular)

2024

Pigmenttrykk

40.6 × 50.8 cm (papirstørrelse)

27.9 × 35.6 cm (motivstørrelse)

Catherine Opie Studio

Borgund Stave Church (Vernacular)

2024

Pigmenttrykk

50.8 × 40.6 cm (papirstørrelse)

35.6 × 27.9 cm (motivstørrelse)

Catherine Opie Studio

Cascading (Vernacular)

2024

Pigmenttrykk

50.8 × 40.6 cm (papirstørrelse)

35.6 × 27.9 cm (motivstørrelse)

Catherine Opie Studio

First Mountain, Oslo (Vernacular)

2024

Pigmenttrykk

50.8 × 40.6 cm (papirstørrelse)

35.6 × 27.9 cm (motivstørrelse)

Catherine Opie Studio

First Night (Vernacular)

2024

Pigmenttrykk

40.6 × 50.8 cm (papirstørrelse)

27.9 × 35.6 cm (motivstørrelse)

Catherine Opie Studio

Frozen Hole (Vernacular)

2024

Pigmenttrykk

50.8 × 40.6 cm (papirstørrelse)

35.6 × 27.9 cm (motivstørrelse)

Catherine Opie Studio

Frozen Road (Vernacular)

2024

Pigmenttrykk

40.6 × 50.8 cm (papirstørrelse)

27.9 × 35.6 cm (motivstørrelse)

Catherine Opie Studio

Heggenes (Vernacular)

2024

Pigmenttrykk

40.6 × 50.8 cm (papirstørrelse)

27.9 × 35.6 cm (motivstørrelse)

Catherine Opie Studio

Horse (Vernacular)

2024

Pigmenttrykk

40.6 × 50.8 cm (papirstørrelse)

27.9 × 35.6 cm (motivstørrelse)

Catherine Opie Studio

Moving River (Vernacular)

2024

Pigmenttrykk

50.8 × 40.6 cm (papirstørrelse)

35.6 × 27.9 cm (motivstørrelse)

Catherine Opie Studio

Nes (Vernacular)

2024

Pigmenttrykk

40.6 × 50.8 cm (papirstørrelse)

27.9 × 35.6 cm (motivstørrelse)

Catherine Opie Studio

Night Glow (Vernacular)

2024

Pigmenttrykk

40.6 × 50.8 cm (papirstørrelse)

27.9 × 35.6 cm (motivstørrelse)

Catherine Opie Studio

Reflection (Vernacular)

2024

Pigmenttrykk

50.8 × 40.6 cm (papirstørrelse)

35.6 × 27.9 cm (motivstørrelse)

Catherine Opie Studio

Sausages (Vernacular)

2024

Pigmenttrykk

50.8 × 40.6 cm (papirstørrelse)

35.6 × 27.9 cm (motivstørrelse)

Catherine Opie Studio

Self-Portrait (Vernacular)

2024

Pigmenttrykk

50.8 × 40.6 cm (papirstørrelse)

35.6 × 27.9 cm (motivstørrelse)

Catherine Opie Studio

Small Tunnel (Vernacular)

2024

Pigmenttrykk

50.8 × 40.6 cm (papirstørrelse)

35.6 × 27.9 cm (motivstørrelse)

Catherine Opie Studio

Sodden Roofs (Vernacular)

2024

Pigmenttrykk

40.6 × 50.8 cm (papirstørrelse)

27.9 × 35.6 cm (motivstørrelse)

Catherine Opie Studio

Valley Below (Vernacular)

2024

Pigmenttrykk

50.8 × 40.6 cm (papirstørrelse)

35.6 × 27.9 cm (motivstørrelse)

Catherine Opie Studio

Valley Below (Vernacular)

2024

Pigmenttrykk

50.8 × 40.6 cm (papirstørrelse)

35.6 × 27.9 cm (motivstørrelse)

Catherine Opie Studio

Øksendal (Vernacular)

2024

Pigmenttrykk

40.6 × 50.8 cm (papirstørrelse)

27.9 × 35.6 cm (motivstørrelse)

Catherine Opie Studio

Alle verker av Catherine Opie. Med tillatelse fra kunstneren;
Regen Projects, Los Angeles; Lehmann Maupin, New York,
Hong Kong, London, and Seoul; Thomas Dane Gallery,
London and Napoli

KATE KUNATH

Time Flows Between Two Observers

2026

6-kanals video, 8-kanals lyd, 28 minutter loop

Installasjonskonsept og filmfotografi av Kate Kunath

Lydregi av Lucien Palmer

Kate Kunath Studio

Fjordblasters: Norway (#1)

2026

Gjenskapt boombox, aluminium, tre, elektronikk

14 timelapse-filmer, loopet, uten lyd

31,8 × 45,7 × 12,1 cm

Konsept og fotografi av Kate Kunath

Ingeniørarbeid av Michael Brennan

Fjordblasters: Norway (#2)

2026

Gjenskapt boombox, aluminium, tre, elektronikk

14 timelapse-filmer, loopet, uten lyd

31,8 × 45,7 × 12,1 cm

Konsept og fotografi av Kate Kunath

Ingeniørarbeid av Michael Brennan

Fjordblasters: Norway (#3)

2026

Gjenskapt boombox, aluminium, tre, elektronikk

14 timelapse-filmer, loopet, uten lyd

31,8 × 45,7 × 12,1 cm

Konsept og fotografi av Kate Kunath

Ingeniørarbeid av Michael Brennan

Alle verker av Kate Kunath. Med tillatelse fra
kunstneren og Michael Brennan



CATHERINE OPIE, *MOONRISE*, 2024. © CATHERINE OPIE, COURTESY REGEN PROJECTS, LOS ANGELES; LEHMANN MAUPIN, NEW YORK, HONG KONG, LONDON, AND SEOUL; THOMAS DANE GALLERY, LONDON AND NAPOLI

OM UTSTILLINGEN

KEN PRICE – FREMMEDE LANDSKAP

I Posthallen går utstillingen *Fremmede landskap* i dybden på den innflytelsesrike amerikanske kunstneren Ken Price (f. 1935, Los Angeles, California; d. 2012, Taos, New Mexico, USA), som redefinerte keramikkenes plass i samtidskunsten. Gjennom sin fem tiår lange karriere viste Price hvordan leire kan være både visuelt slående og konseptuelt rik, samtidig som han utfordret materialets tradisjonelle grenser. Med 14 skulpturer fra kunstnerens sene periode (1995–2011) presenterer utstillingen et kunstnerskap der formene ser ut til å høre hjemme et annet sted, et fremmed terreng som samtidig bærer spor av noe kroppslig og intimt. Dette er kunstnerens første separatutstilling i Norge.



KEN PRICE, *UZZA*, 2008. POMO COLLECTION.
© ESTATE OF KEN PRICE. FOTO: FREDRIK NILSEN

Price utfordrer konsekvent skillet mellom det håndlagde og det imaginære. Keramik, et materiale med dype historiske røtter, brukes her til å skape objekter som virker å komme fra en annen virkelighet. Resultatet er skulpturer som kan leses både som indre landskap og som fremmede terreng, som om vi ser noe kjent gjennom et sci-fi-filter.

Utstillingen *Fremmede landskap* inviterer deg til å bevege deg mellom disse nivåene: fra det taktile til det kosmiske, fra det intime til det utenomjordiske. Her oppstår et rom der skulpturene ikke bare er objekter, men steder og små verdener som kan minne om kroppen, landskapet og fjerne planeter.

Det er en stor glede å presentere Ken Price på PoMo – en virkelig innflytelsesrik kunstner. Etter å ha samlet og fulgt dette fantastiske kunstnerskapet i mange år, har vi over tid samarbeidet tett med familien og boet om dette utstillingsprosjektet. Dette markerer den aller første separatutstillingen av Ken Price i Norge, og jeg er sikker på at den vil både glede og overraske vårt norske publikum så vel som våre internasjonale gjester

Monica Reitan, Styreleder og grunnlegger, leder av kunstnerisk komité, PoMo

I verk som *Miroesque* (1995), *Cheeks* (1998) og *Kabongy Balls* (2002) framstår skulpturene som små landskap: avrundede, perforerte og bølgende. De kan minne om eroderte overflater, som om de er formet av vind, tid eller ukjente geologiske prosesser. Samtidig peker de mot en annen billedverden, en sci fi estetikk der objektene kunne vært fragmenter av et månelandskap eller modeller av ukjente planeter.

Denne dualiteten forsterkes i Prices behandling av overflaten. Gjennom en langsom prosess med lagvis maling, sliping og polering oppstår en mett, nesten kunstig perfektion. Overflatene får en kvalitet som kan minne om noe syntetisk eller illustrert, ikke ulikt de glatte, fargerike formene fra tegneserier og populærkultur, der verden er både hypervirkelig og fremmed på samme tid. I denne sammenhengen kan Prices skulpturer også knyttes til visuelle universer kjent fra klassisk science fiction og superhelthistorier, der landskap og kropper følger andre lover enn våre egne.

I senere verk som *Zyko* (2008), *Chicton* (2009) og *Crypto* (2011) blir formene mer komplekse og sammensatte, som om de er i bevegelse eller transformasjon. De monumentale bronsearbeidene *Spider Blue* (2011) og *Yogi* (2011) utvider dette universet i skala, men beholder en følelse av intimitet i Posthallen, som om selv det store springer ut av noe nært og taktilt.

Takk

Utstillingen *Ken Price – Fremmede landskap* er produsert av PoMo, i samarbeid med Ken Price Estate og Matthew Marks Gallery. Dette er kunstnerens første separatutstilling i Norge.

KOMPLETT VERKSLISTE

KEN PRICE – FREMMEDE LANDSKAP

Miroesque

1995
Brent og malt leire
33 × 36 × 27 cm
Private Collection

Crypto

2011
Brent og malt leire
28 × 40 × 29 cm
PoMo Collection

Uzza

2008
Brent og malt leire
24 × 25 × 24 cm
PoMo Collection

Chicton

2009
Brent og malt leire
46 × 32 × 42 cm
Matthew Marks Gallery, New York

Cheeks

1998
Brent og malt leire
48 × 76 × 41 cm
Matthew Marks Gallery, New York

Zyko

2008
Brent og malt leire i to deler
Part 1: 18 × 65 × 31 cm
Part 2: 21 × 65 × 38 cm
Matthew Marks Gallery, New York

Ceejay

2011
Malt bronsekompositt
122 × 123 × 117 cm
Matthew Marks Gallery, Los Angeles

Yogi

2011
Malt bronsekompositt
92 × 138 × 113 cm
Matthew Marks Gallery, Los Angeles

Goldie

2003
Brent og malt leire
60 × 56 × 55 cm
Matthew Marks Gallery, New York

Crookton

2006
Brent og malt leire
57 × 43 × 34 cm
Matthew Marks Gallery, New York

Shush Yaz

2007
Brent og malt leire
15 × 58 × 57 cm
Matthew Marks Gallery, New York

Kabongy Balls

2002
Akryl på brent keramikk
41 × 56 × 41 cm
Matthew Marks Gallery, New York

Spider Blue

2011
Malt bronsekompositt
107 × 57 × 91 cm
Matthew Marks Gallery, Los Angeles

Altoon

2005
Akryl på brent keramikk
47 × 53 × 41 cm
Matthew Marks Gallery, New York

Alle verker av Ken Price. Estate of Ken Price.
Med tillatelse fra Matthew Marks Gallery



KEN PRICE, *CROOKTON (DETAIL)*, 2006
© ESTATE OF KEN PRICE. COURTESY MATTHEW MARKS GALLERY
FOTO: FREDRIK NILSEN

VERK I UTSTILLINGEN

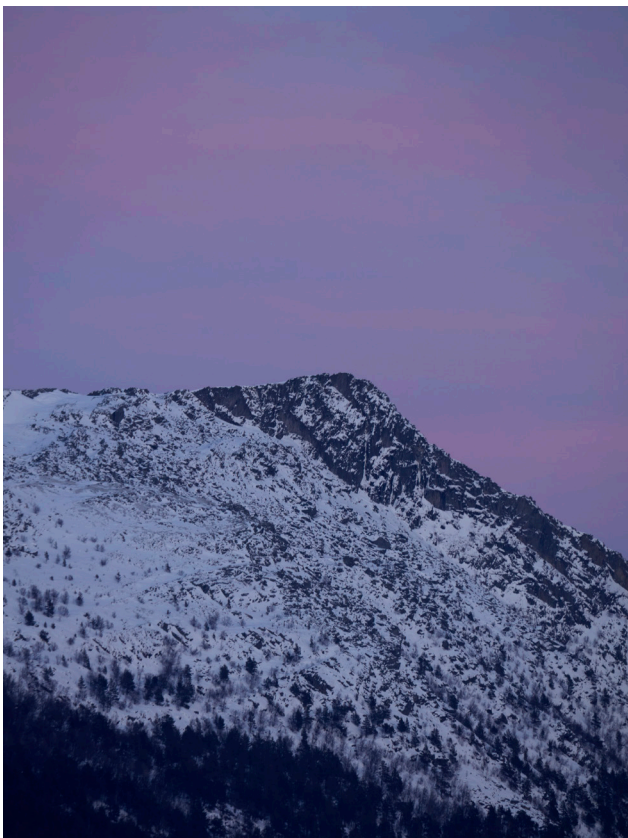
CATHERINE OPIE – MOUNTAINS DON'T KNOW THEIR NAMES



CATHERINE OPIE, *UNTITLED #4 (FJORD)*, 2024
© CATHERINE OPIE. COURTESY REGEN PROJECTS, LOS ANGELES;
LEHMANN MAUPIN, NEW YORK, HONG KONG, LONDON, AND SEOUL;
THOMAS DANE GALLERY, LONDON AND NAPOLI



CATHERINE OPIE, *MOUNTAIN #4 (BEFORE)*, 2023
© CATHERINE OPIE, COURTESY REGEN PROJECTS, LOS ANGELES;
LEHMANN MAUPIN, NEW YORK, HONG KONG, LONDON, AND SEOUL;
THOMAS DANE GALLERY, LONDON AND NAPOLI



CATHERINE OPIE, *PURPLE MOUNTAIN*, 2024
© CATHERINE OPIE. COURTESY REGEN PROJECTS, LOS ANGELES;
LEHMANN MAUPIN, NEW YORK, HONG KONG, LONDON, AND SEOUL;
THOMAS DANE GALLERY, LONDON AND NAPOLI



CATHERINE OPIE, *MOUNTAIN #5 (AFTER)*, 2025
© CATHERINE OPIE, COURTESY REGEN PROJECTS, LOS ANGELES;
LEHMANN MAUPIN, NEW YORK, HONG KONG, LONDON, AND SEOUL;
THOMAS DANE GALLERY, LONDON AND NAPOLI

VERK I UTSTILLINGEN
KEN PRICE – FREMMEDE LANDSKAP



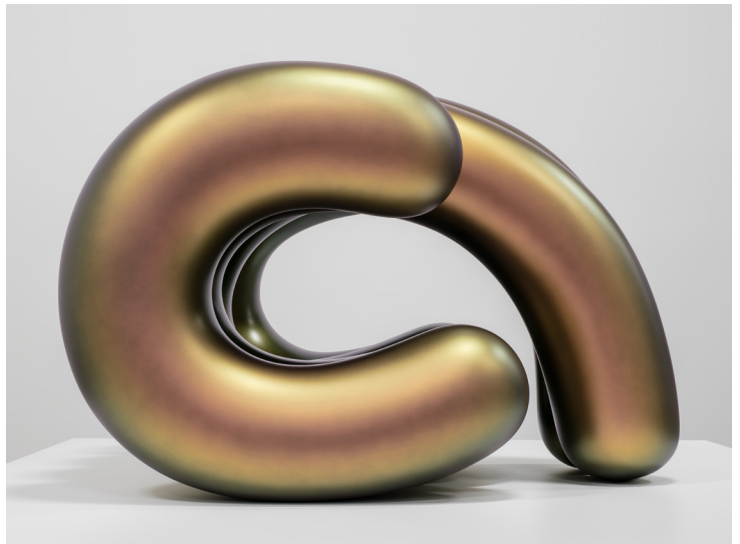
KEN PRICE, *CROOKTON*, 2006
© ESTATE OF KEN PRICE. COURTESY OF MATTHEW MARKS GALLERY
FOTO: FREDRIK NILSEN



KEN PRICE, *CRYPTO*, 2011. POMO COLLECTION.
© ESTATE OF KEN PRICE. FOTO: FREDRIK NILSEN



KEN PRICE, *CEEJAY*, 2011
© ESTATE OF KEN PRICE. COURTESY OF MATTHEW MARKS GALLERY
FOTO: FREDRIK NILSEN



KEN PRICE, *YOGI*, 2011
© ESTATE OF KEN PRICE. COURTESY OF MATTHEW MARKS GALLERY
FOTO: FREDRIK NILSEN



Om Catherine Opie

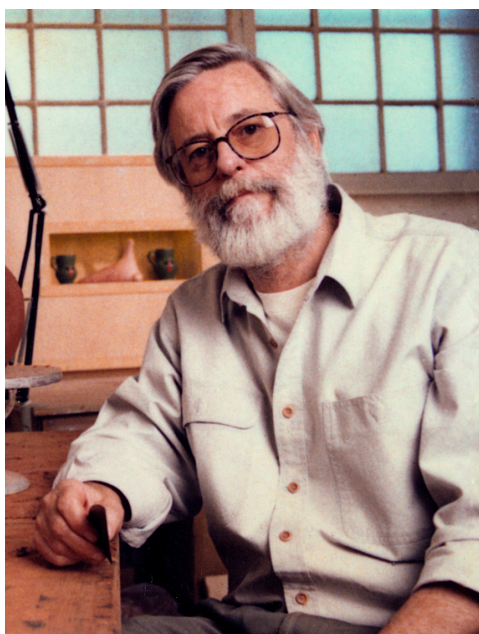
Catherine Opie (f. 1961, Sandusky, Ohio, USA) regnes som en av de ledende fotografene i sin generasjon, og dokumenterer ofte dynamikkene i amerikansk kultur og identitet. Hun tok sin BFA ved San Francisco Art Institute og sin MFA ved California Institute of the Arts. Hun er Professor Emerita og tidligere Lynda and Stewart Resnick Endowed Chair in Art ved University of California, Los Angeles, hvor hun var professor i fotografi fra 2001 til 2023.

I over tre tiår har Catherine Opie fotografert ofte oversette sider ved det moderne amerikanske livet og kulturen. Hun har jobbet med et bredt spekter av motiver: tidlige, banebrytende portretter av LHBT-miljøet, arkitekturen i Los Angeles' motorveissystem, herskapshus i Beverly Hills, isfiskebuer i Midtvesten, high school fotballspillere, surfere i California og abstrakte landskap fra nasjonalparker, blant mye annet. I 2018 debuterte Opie med sin første film, *The Modernist*, en dystopisk skildring av Los Angeles, en by som har hatt en sentral plass i hennes praksis gjennom mange år. Hennes komplekse og mangfoldige kunstnerskap er politisk, personlig og sterkt estetisk, det formelle, det konseptuelle og det dokumentariske er alltid i spill.

I år har Opie hatt flere store institusjonelle separatutstillinger i Europa, blant annet ved Fridericianum i Kassel, National Portrait Gallery i London og Royal Scottish Academy i Edinburgh. Hun har også hatt en rekke andre separatutstillinger, blant annet ved Museu de Arte de São Paulo (2024), Henie Onstad Kunstsenter i Oslo (2017), Hammer Museum i Los Angeles (2016), Guggenheim Museum i New York (2008) og Museum of Contemporary Art i Chicago (2006). Arbeidene hennes har vært vist i en lang rekke internasjonale gruppeutstillinger, blant annet ved The Museum of Modern Art i New York (2022), Louisiana Museum of Modern Art i Humlebæk (2021) og Whitney Museum of American Art i New York (2016). Opie har også samarbeidet om ikoniske kampanjer med anerkjente motehus som Gucci (2025) og Prada (2022). Catherine Opie bor og jobber i Los Angeles.

Om Ken Price

En stadig nyskapende kunstner, Ken Price (f. 1935, Los Angeles, California; d. 2012, Taos, New Mexico, USA), redefinerte keramikkenes plass i samtidskunsten. Fra 1950 tallet viet han seg til leire som materiale og ble kjent for sine innovative glasurteknikker, særpregede former og et bredt spekter av referanser, fra organiske og geologiske former til meksikansk folkekunst og surfekultur, samt improvisasjonen i jazzmusikk. Gjennom sin fem tiår lange karriere viste Price hvordan leire kan være både visuelt fengslende og konseptuelt rik, samtidig som han utfordret materialets tradisjonelle grenser. I tillegg til skulpturene var Price også en dyktig illustratør. Han var en sentral skikkelse i kunstmiljøene i Los Angeles som vokste fram i Sør California på 1950 og 1960 tallet, sammen med flere andre markante kunstnere.



Price deltok i Whitney biennalen i 1979 og 1981. Hans første retrospektive utstilling fant sted i 1992 ved Walker Art Center i Minneapolis. En stor vandretstilling av kunstnerens arbeider ble organisert av Los Angeles County Museum of Art (2012–2013), designet av hans venn Frank Gehry.

Om PoMo

PoMo er Trondheims nye museum for moderne og samtidskunst, som åpnet i februar 2025. PoMo Foundation and Museum ble initiert og grunnlagt av familien Reitan. Som en inkluderende og tilgjengelig institusjon tilbyr PoMo et bredt program med skiftende utstillinger av internasjonale kunstnere, i tillegg til en permanent presentasjon av den stadig voksende PoMo samlingen. Programmet og samlingen løfter fram kunstnere og verk som ofte vises i Norge for første gang, og kompletteres av foredrag, verksteder for familier og voksne, omvisninger og samtaler, filmvisninger og en rekke andre aktiviteter.

PoMo er også et prisbelønt restaurerings- og transformasjonsprosjekt av Trondheims ikoniske og historiske Postgård, ledet av arkitekt Erik Langdalen og arkitekt og designer India Mahdavi.

Etter over 170 000 besøkende i åpningsåret 2025 gikk PoMo Foundation and Museum inn i sitt første hele driftsår i 2026. Tidligere utstillingsprogram inkluderer åpningsutstillingen *Postkort fra framtida* og utstillingen som utforsket Pablo Picassos siste periode, *Picasso – The Code of Painting*, høsten 2025. Våren 2026 presenterte PoMo utstillingen *Louise Bourgeois – Echo of the Morning*.



Om REITAN

REITAN er et norsk holdingselskap som praktiserer aktivt eierskap gjennom selvstendige selskaper. I dag er REITAN virksom i sju land i Norden og Baltikum, og består av tre selskapsområder: Reitan Retail (handel), Reitan Eiendom (eiendom) og Reitan Kapital (finansielle investeringer).

I Trondheim eier REITAN også Britannia Hotel fullt ut og er deleier i Nye Hjorten Teater. REITAN står også bak etableringen av PoMo Foundation and Museum. I 2025 ble REITAN rangert som nummer 138 på EY sin liste over verdens 500 største familieeide selskaper.

HISTORIEN OM POMO

Denne jugendperlen ble tegnet av den norske arkitekten Karl Norum og stod ferdig i 1911. Bygningen var tidligere Trondheims hovedpostkontor, og knyttet byen til resten av verden, slik den nå igjen gjør gjennom utstillinger av internasjonalt anerkjente kunstnere.

Postgården ble reist i en tid da det unge Norge ønsket å markere seg. Den har derfor alltid vært en viktig bygning både lokalt og regionalt. Fasaden er kledd i rå Østfold granitt, trolig fra Iddefjorden sør for Halden. Ulike nyanser av granitt og varierende steinstørrelser ble brukt for å skape liv i fasaden i tråd med jugendstilen. Den monumentale fasaden er imidlertid kun dekorativ: Granitten er et ytre lag uten bærende funksjon, mens selve konstruksjonen er en stålkonstruksjon.

I 2013 flyttet Posten ut av bygget, som deretter ble brukt til ulike kontorformål. Da PoMo åpnet i februar 2025, ble denne viktige møteplassen og offentlige bygningen igjen tilgjengelig for byens innbyggere og besøkende.

Karl Norum

Karl Martin Norum (1852–1911) var en norsk arkitekt, særlig kjent for de mange kirkene han tegnet, og for sitt viktige bidrag til gjenoppbyggingen av Ålesund etter bybrannen i 1904.

Han er spesielt forbundet med dragestilen, som preger flere av kirkene han utformet. Norum tegnet også en rekke offentlige og industrielle bygg i Trondheim, blant annet Britannia Hotel (1895), Mathesongården (1898), Hjorten restaurant og varietéteater (1899), familien Bødtkers villa Kvernbecken (1902), frimurerlosjen, Trondheim Hospital på Øya (1902), Postgården (1911) og Tollboden (1911).



NOTER TIL REDAKTØRENE

Kontaktinformasjon

Arnaud Fontaine, Markeds- og kommunikasjonsansvarlig

arnaud@pomo.no

+47 918 68 441

Besøksinformasjon

PoMo

Dronningens gate 10

7011 Trondheim

Billetter

Voksen	195 NOK
Under 25/student	120 NOK
Barn (0–18)	Gratis

Medlemskap

Singel	700 NOK/år
Dobbel	990 NOK/år
Under 25/student	450 NOK/år

Avvikende åpningstider, 30. juni til 16. august

Tirsdag – Søndag 10:00 – 17:00

Ordinære åpningstider

Onsdag	12:00 – 19:00
Torsdag	12:00 – 21:00
Fredag	12:00 – 19:00
Lørdag	11:00 – 19:00
Søndag	11:00 – 19:00

Museet er universelt utformet og tilgjengelig for alle.



PoMo

A Museum of Modern &
Contemporary Art in Trondheim