

Norge trenger ny samhandlingsplattform for geodata

Store mengder data er knyttet til et sted. Dette er geografiske data som ligger til grunn for en god, effektiv og sikker samfunnsutvikling og digital omstilling



Hele Norge er avhengig av at geografiske data er oppdaterte, pålitelige og tilgjengelige gjennom nasjonale fellesløsninger. Løsningene inneholder blant annet detaljerte kartdata, høyde- og dybde data, flybilder, eiendomsdata, og den nasjonale delingsplattformen Georange.

Hver dag oppdaterer og bruker kommuner, fylkeskommuner, statsforvaltere, statsetater og mange næringslivsaktører data fra fellesløsningene til å løse viktige samfunnsoppdrag og skape verdi. Nye data flyter inn i systemene kontinuerlig gjennom offentlig saksbehandling. Alt skal bidra til å styrke Norges evne til digital omstilling og sikre det geografiske kunnskapsgrunnlaget i sentrale samfunnsprosesser.

FAKTA

- Norge har et omfattende fundament som legger til rette for tilgang til geografisk informasjon. Dette omtales som den norske geografiske infrastrukturen, og er bygd opp av flere fellesløsninger for geografiske data.

Skal tilfredsstille mange brukerbehov

Noen sentrale samfunnsområder for bruk av geodata er klima, miljø og naturforvaltning, samfunnssikker-

het og beredskap, kommune og distrikt, samferdsel, og innovasjon og næringsliv. En styrket plattform for samhandling vil legge grunnlaget for mer dynamisk bruk av data fra mange kilder.

Samhandlingsplattformen vil gjøre det vesentlig enklere å dele og bruke data fra fellesløsningene. Nye data fra nye kilder kobles på, eksempelvis fra sensorer og «tingenes internett». Funksjonalitet for søk og selvbetjening gjør det enklere å kombinere og bruke sanntids geodata i egne tjenester og analyser. Det vil fjerne behov og usikkerhet knyttet til bruk av lokale kopier av ulik kvalitet.

«Norge skal være ledende i bruk av geografisk informasjon». Det er visjonen i den nasjonale geodatastrategien «Alt skjer et sted». Dermed må fellesløsningene for geodata tilfredsstille et bredt brukerbehov på tvers av sektorer. En ny samhandlingsplattform for geodata vil forenkle deling og tilgang for brukere, og være et viktig skritt på veien mot å oppfylle geodatastrategiens visjon.

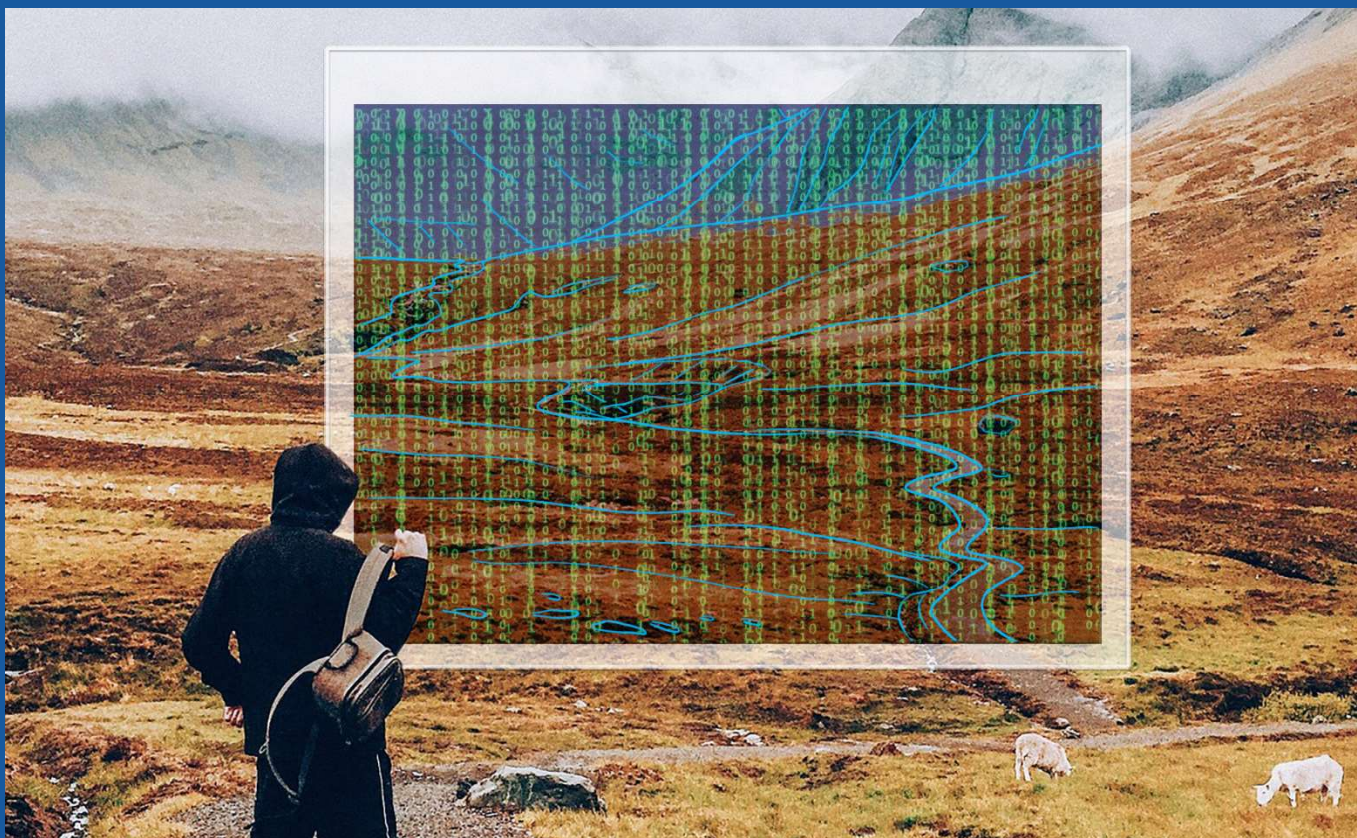
Samfunnskritiske bruksområder krever forutsigbare fellesløsninger

Mange offentlige og private virksomheter benytter fellesløsningene i den geografiske infrastrukturen inn mot viktige samfunnsområder. De har ulike behov

og krav til kvalitet, ytelse, oppetid og responstid. For å ivareta dette, må fellesløsningene være garantert en langsiktig og bærekraftig finansiering. Målet er å gi muligheter for at offentlige og private aktører kan dele, bruke og utvikle tjenester, og skape innovasjon.

Den digitale grunnmuren er under press

Eksisterende fellesløsninger tilfredsstiller verken dagens eller fremtidens brukerkrav og forventninger. Over tid har det vært investert for lite i videreutvikling, drift og forvaltning. Det har skapt problemer for brukerne, og utfordringer knyttet til kapasitet til å ta imot nye data, informasjonssikkerhet, tilgangsstyring, oppetid og ytelse. Det er vanskelig å finne, forstå, koble, analysere, dele og innrapportere data. For brukerne kan dette gi dårlig tilgang til data, unødvendig datainnsamling, økt tids- og ressursbruk, og usikkerhet med å forstå og bruke geodata i beslutningsprosesser.



Ny styrings- og finansieringsmodell

I en fremtidig styringsmodell for fellesløsningene må brukerne involveres i videreutvikling, drift, forvaltning og styring. Samtidig må finansieringsmodellen være langsiktig og bærekraftig. Et samarbeid med departementene og partene i Norge digitalt vil sikre en samhandlingsplattform som løser viktige brukerbehov på tvers av samfunnsområdene.

Prioriterte samfunnsområder

En modernisert geografisk infrastruktur med detaljerte kartdata, høyde- og dybde data, bilde data, vannstandsdata, eiendomsinformasjon og posisjonstjenester er sentrale byggeklosser for å løse brukerbehov på tvers av samfunnsområder. Robuste og oppdaterte fellesløsninger for kart og geodata gir faktabasert kunnskap som grunnlag for beslutninger og beredskap.

Noen prioriterte samfunnsområder for bruk av geodata er klima, miljø og naturforvaltning, samfunnsikkerhet og beredskap, kommuner og distrikt, samferdsel, og innovasjon og næringsliv.

